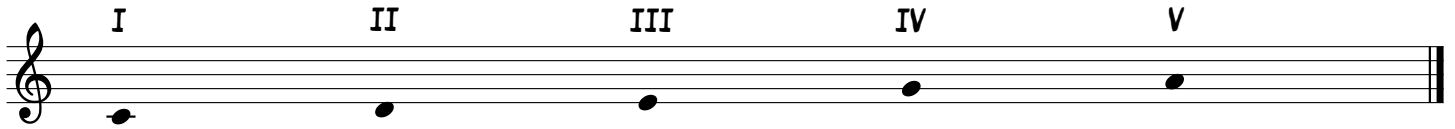


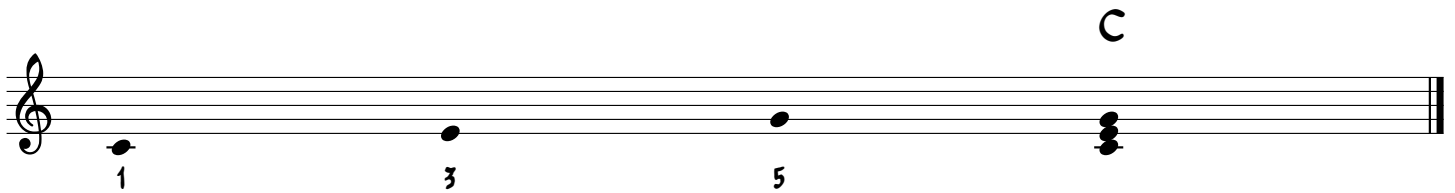
La Scala Pentatonica Maggiore nell'improvvisazione

"INSIDE & OUTSIDE"

Lamberto Di Piero



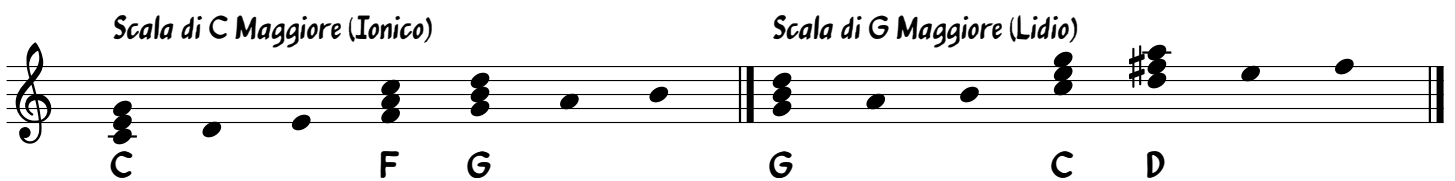
NOTA: tre note della pentatonica formano la triade maggiore



Pentatoniche per gli accordi della progressione II V I in tonalità maggiore

Pentatoniche INSIDE per l'accordo di Tonica Imaj7/I6 (Cmaj7/C6)

- 1) Per prima cosa individuamo le scale maggiori da cui nasce l'accordo di Cmaj7/C6
- 2) Poi isoliamo le Triadi Maggiori che nascono da quelle scale (C, G, D dalla più vicina alla più lontana in merito alle Chord Tones trascurando la triade di F a causa della nota F, AVOID NOTE)
- 3) Poi costruiamo le Pentatoniche su quelle Triadi (C, G, D trascurando F Pentatonica a causa della nota F, AVOID NOTE)



Pentatoniche INSIDE per l'accordo di Sottodominante II-7 (D-7)

- 1) Per prima cosa individuamo le scale maggiori da cui nasce l'accordo di D-7
- 2) Poi isoliamo le Triadi Maggiori che nascono da quelle scale (F, C, G dalla più vicina alla più lontana in merito alle Chord Tones trascurando le triadi di Bb e Eb a causa delle AVOID NOTES Bb e Eb)
- 3) Poi costruiamo le Pentatoniche su quelle Triadi (F, C, G)

Scala di F Maggiore (Eolio) Scala di C Maggiore (Dorico) Scala di Bb Maggiore (Frigio)

F Bb C C F G Bb Eb F

F Pentatonica C Pentatonica G Pentatonica

b3 11 5 b7 1 b7 1 9 11 5 11 5 6 1 9

Pentatoniche OUTSIDE per gli accordi di Tonica Imaj7/I6 (Cmaj7/C6) e di Sottodominante II-7 (D-7)

- 1) L'uso "alternato" di Pentatoniche INSIDE e OUTSIDE creano l'effetto di "IN-OUT" ossia, suonare in tonalità, uscire dalla tonalità, rientrare in tonalità
- 2) Le Pentatoniche OUTSIDE che, utilizzate alternativamente alle Pentatoniche INSIDE, rendono evidente il contrasto di IN-OUT sono quelle che hanno il numero minore di note in comune con le Pentatoniche INSIDE
- 3) Per gli accordi di II-7 e Imaj7 (Sottodominante e Tonica) le Pentatoniche OUTSIDE migliori (in merito allo scopo desiderato, di cui al punto 2) sono quelle costruite ad un semitono discendente, ad un semitono ascendente e ad un tritono di distanza dalle toniche di ognuna delle Pentatoniche INSIDE indicate per questi accordi

Accordo di Tonica, Imaj7/I6 (Cmaj7/C6)

C Pentatonica IN B Pentatonica OUT Db Pentatonica OUT Gb Pentatonica OUT

1 9 3 5 6 #1 3 #5 #7 b1 b3 b5 b7 b1 b3 b5 b7

G Pentatonica IN Gb Pentatonica OUT Ab Pentatonica OUT Db Pentatonica OUT

5 6 7 9 3 b1 b3 b5 b7 b1 b3 b5 b7 b1 b3 b5 b7

D Pentatonica IN Db Pentatonica OUT Eb Pentatonica OUT Ab Pentatonica OUT

9 3 #11 6 7 b1 b3 b5 b7 b1 b3 b5 b7 b1 b3 b5 b7

Accordo di Sottodominante, II-7 (D-7)

F Pentatonica IN	E Pentatonica OUT	Gb Pentatonica OUT	B Pentatonica OUT
b3 11 5 b7 1			

C Pentatonica IN	B Pentatonica OUT	Db Pentatonica OUT	Gb Pentatonica OUT
b7 1 9 11 5			

G Pentatonica IN	Gb Pentatonica OUT	Ab Pentatonica OUT	Db Pentatonica OUT
11 5 6 1 9			

Pentatoniche INSIDE & OUTSIDE per l'accordo di Dominante V7 (G7)

Per l'accordo di Dominante (V7) il significato IN o OUT delle Pentatoniche è relativo alla tonalità (Maggiore o Minore) di cui l'accordo è Dominante

Accordo di Dominante, V7 (G7)

G Pentatonica IN (in tonalità maggiore) (Dal Modo Misolidio)	Bb Pentatonica (Scala Blues) (nè IN nè OUT) carattere tipicamente blues	Db Pentatonica IN in tonalità minore, OUT in tonalità maggiore (Dal Modo Superlocrio)
1 9 3 5 13	#9 11 5 b7 1	b5 #5 b7 b9 #9 #11 b13